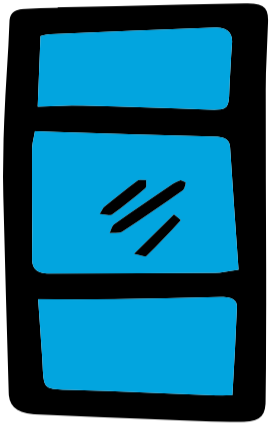


# Plan annuel sur le thème du vélo



Voici comment l'école devient adaptée au vélo !  
Le plan annuel pour une intégration globale dans le 3<sup>ème</sup> cycle.

## Thèmes

## Offres adéquates

Vous trouverez une vue d'ensemble de toutes les offres sur [ecole-velo.ch](http://ecole-velo.ch)



**G** Réfléchir à l'ancrage du thème du vélo dans la charte de l'école et dans les processus internes.

[Recommandations d'école+vélo](#)



**M** Planifier le thème annuel du vélo dans l'enseignement et organiser le matériel pédagogique.

[Ressources pédagogiques d'éducation21 au sujet de la mobilité](#)

[VeloLab](#)

[Articles de sécurité routière du TCS](#)



**L** Réserver une leçon guidée pour plus de sécurité et plus de plaisir à vélo.

[bikecontrol](#)

[DÉFI VÉLO](#)

[Ateliers GORILLA](#)



**G** Ancrer le thème du vélo dans la charte de l'école grâce à la formation continue des enseignant·e·s.

[Formations continues d'école+vélo et cours J+S pour enseignant·e·s](#)



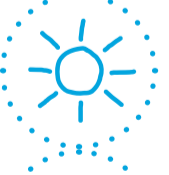
**G** Elaborer un plan de trajets scolaires en impliquant la direction de l'école, les enseignant·e·s, les parents et les élèves et en collaboration avec la commune.

[Plan de mobilité scolaire de l'ATE et recommandations d'école+vélo](#)



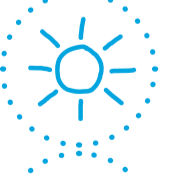
**L** Organiser un contrôle vélo pour la classe/l'école dans la cour de récréation.

Organiser un contrôle vélo avec un magasin de vélo de la région



**M** Planifier une sortie ou un camp vélo pour la classe.

[Safety Tool du BPA](#)



**M** Aménager un parcours vélo dans la cour d'école.

[Exercices de mobilesport.ch](#)



**C** Intégrer le vélo dans le quotidien des élèves par le biais d'un concours.

[Bike2school](#)

- M** [Matériel didactique](#)
- G** [Conseils globales](#)
- L** [Leçon guidée](#)
- C** [Concours](#)

